



Kontaktgruppe für Senioren

Wir sind ein motiviertes, hilfsbereites Team, das Senioren/innen sowohl zu Hause als auch im SeniVita Wohnpark besucht. Aufmunternde Gespräche, Spaziergänge und die Erledigung verschiedener Kleinigkeiten stehen dabei im Vordergrund.

Ansprechpartner in Vertretung: Hanna-Marion Fina



PC-Treff „Rund um den Computer“

Wir treffen uns immer **Dienstag um 15 Uhr** in den Räumen der **Freiwilligen Feuerwehr Baiersdorf, Am Anger 1**. Jeder ist herzlich willkommen.

Nach vorheriger Anmeldung kann man auch sein PC-Problem (Hard- und Software) mitbringen. Es wird dann gemeinschaftlich eine Lösung gesucht.

Ansprechpartner: Georg Zelch



Hallo Modelleisenbahnfreunde!

Seit dem Jahre 2005 treffen sich die Modelleisenbahnfreunde regelmäßig. Darüber hinaus besuchen bzw. organisieren wir Fahrten zu Modellbahnausstellungen, -herstellern und -anlagen.

Die Geselligkeit kommt auch nicht zu kurz. Alle Interessierten sind zu unseren wöchentlichen Treffen **jeweils Donnerstag ab 19 Uhr** (bis ca. 22 Uhr), Kirchenplatz 11, herzlich eingeladen.

Weitere Informationen unter: www.modellbahnfreunde-baiersdorf.de

Ansprechpartner: Herbert Gronewald



Senioren-Spieleclub Baiersdorf

Sie sind herzlich willkommen beim Senioren-Spieleclub jeden **Donnerstag zwischen 15 und 18 Uhr** in den Räumen Kirchenplatz 11.

Wir freuen uns über Jeden, der Lust am Spielen hat. Gerne können Sie auch Spiele mitbringen. Natürlich unterhalten wir uns auch und feiern ab und zu. Informieren Sie sich ganz unverbindlich in gemütlicher Atmosphäre.

Wir freuen uns auf Sie.

Ansprechpartner: Karin Greiner



Lust auf Schach?

Einfach mal bei uns vorbeischauen, reinschnuppern und Freude am Spiel gewinnen. Bei uns sind alle willkommen: Kids und Erwachsene, Anfänger und „Profis“. Wir treffen uns regelmäßig jeweils **Dienstag von 17 bis ca. 19 Uhr, Kirchenplatz 11**.

Ansprechpartner: Heinz Heger



Gemeinsamer Mittagstisch in lockerer Atmosphäre

Jeden Mittwoch ab 12 Uhr treffen sich die Senioren/-innen bei netten Gesprächen zum Essen im **Gasthof „Zum Storchennest“, Hauptstr. 41**, Tel. 09133 / 60 77 969

Sollten Sie einen Fahrdienst benötigen, wenden Sie sich bitte an Frau Lawaczeck, Tel. 0175 / 90 22 020



Seniorengeeignete Gymnastik, Sportzentrum (DOMIZIL-Halle)

„Fit über 50“: Mo, 09.30–10.30 Uhr; Mi, 10.45–11.45 Uhr

„Aktiv und stabil mit 70+“: Mo, 10.30–11.30 Uhr

„Mach mit, bleib fit“: Do, 09.00–10.00 Uhr

Stuhlgymnastik kombiniert mit Gedächtnistraining (ev. Gemeindehaus) Mittwoch, 10.30–11.30 Uhr

Voraussetzung für Teilnahme: Mitgliedschaft beim Baiersdorfer Sportverein oder 10er-Karte bei Stuhlgymnastik; **Ansprechpartner: B. Groß und A. Küpers**



Filmnachmittag (kostenlos)

1 x monatlich Mittwochs, im ev. Gemeindehaus

Die aktuellen Termine und Filme entnehmen Sie bitte dem Amtsblatt.

Mit Unterstützung möglichst lange zu Hause leben und wohnen



**Anmeldungen für Fahrdienste - so frühzeitig wie möglich - oder für Hilfen im Alltag:
Frau Gisela Lawaczeck, Tel. 0175 / 90 22 020, Mo – Fr, jeweils von 9.00-16 Uhr**

Bereits seit Jahren haben sich **unsere Fahrdienste** bewährt und können von Baiersdorfer Bürger/innen kostenlos in Anspruch genommen werden, wenn eine Unterstützung innerhalb der Familie nicht möglich ist.

Es gibt dabei folgende Möglichkeiten

1. Täglich von Montag bis Freitag, 8.00-17.00 Uhr

für individuelle Fahrten nach Erlangen, Forchheim und Umgebung

Da unsere Fahrer/innen auch mal eine Pause benötigen, wird in der Zeit von **ca. 12.30 Uhr bis 13.30 Uhr kein Fahrdienst** durchgeführt.

2. Montag von 8.00-17.00 Uhr sowie Dienstag und Freitag jeweils von 8.00-12.30 Uhr

Zusätzliche Stadtfahrten innerhalb von Baiersdorf/Ortsteile
am Freitag auch zum Einkaufen!

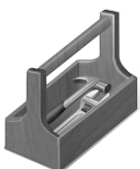
3. Dienstag ab 14.00 Uhr für Einkaufsfahrten

Hinfahrt	
Hagenau	14.00
Kath. KiTa St. Marien	
Igelsdorf FFW	14.05
Seniorenhaus St. Martin	14.10
Edeka Behindertenparkplatz	14.15
Point „Postbriefkasten“ Ecke Goethestr./Mörikestr.	14.20
Sparkasse	14.25
REWE	14.30

Rückfahrt	
REWE	16.00
Edeka	16.15

Die Fahrgäste werden ab diesen Haltestellen individuell nach Hause gefahren.

Innerhalb des Stadtgebietes können in Absprache mit dem Fahrer auch andere Standorte (z. B. Rathaus, Friedhof, Aldi, Norma, Apotheke, Bäcker usw.) angefahren werden!



Hilfen im Alltag

- für **kleine Reparaturen** (z. B. Glühbirnenwechsel, tropfender Wasserhahn u. a.)
- zum Aufhängen von **Lampen/Bildern** oder **Gardinen**
- zur **Unterstützung beim Schriftverkehr mit Behörden**
- wenn eine **Hilfskraft** im Rahmen der **Betreuung einer Pflegeperson notwendig ist**, wird mit der Diakonie oder mit der Fachstelle für pflegende Angehörige eine entsprechende Lösung gefunden.